

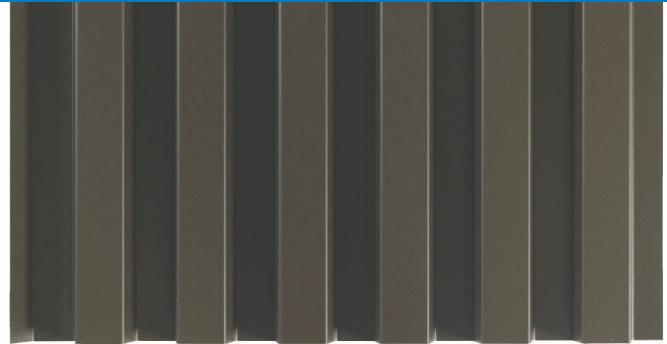


LDV4

Fassadenprofil aus beschichtetem Stahl

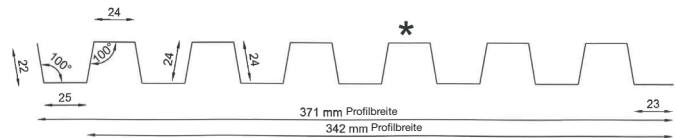
LDV4 ist ein klassisches und robustes Designprofil, ideal für private ebenso wie für gewerbliche Bauprojekte.

Die Profile sind in 0,5 und 0,6 mm erhältlich und verfügen über eine HBP-GreenCoat-Oberflächenbeschichtung in einer breiten Farbpalette.



Produktdaten

Profilhöhe	25 mm
Profilbreite	371 mm
Profilbreite	342 mm
Max. länge	4 m
Länge Toleranz	0 - 4000 mm: ± 5 mm
Gewicht	0,5 mm – ca. 5 kg/m ² 0,6 mm – ca. 6 kg/m ²
Kernmaterial	SUB 250
Zinkschicht	275 g/m ² auf 2 Seiten verteilt
Korrosionsklasse	HBP GreenCoat: 36 μ m - RC5 DuraFrost: 50 μ m - RC5+
Glanz	HBP GreenCoat: 40 \pm 6 HBP GreenCoat Mat: 10 \pm 3 DuraFrost: 5 \pm 3



Empfohlener Lattenabstand

Blechdicke	0,5 m	0,6 m
Fassade	Max. 1,20 m	Max. 1,40 m

Befestigung

Profilenden / Endüberlappung	1 Schraube in jeder zweiten Profilunterseite	Ca. 10 Stk. pro m ²
Zwischen den Unterkonstruktionen	1 Schraube in jeder zweiten Profilunterseite	